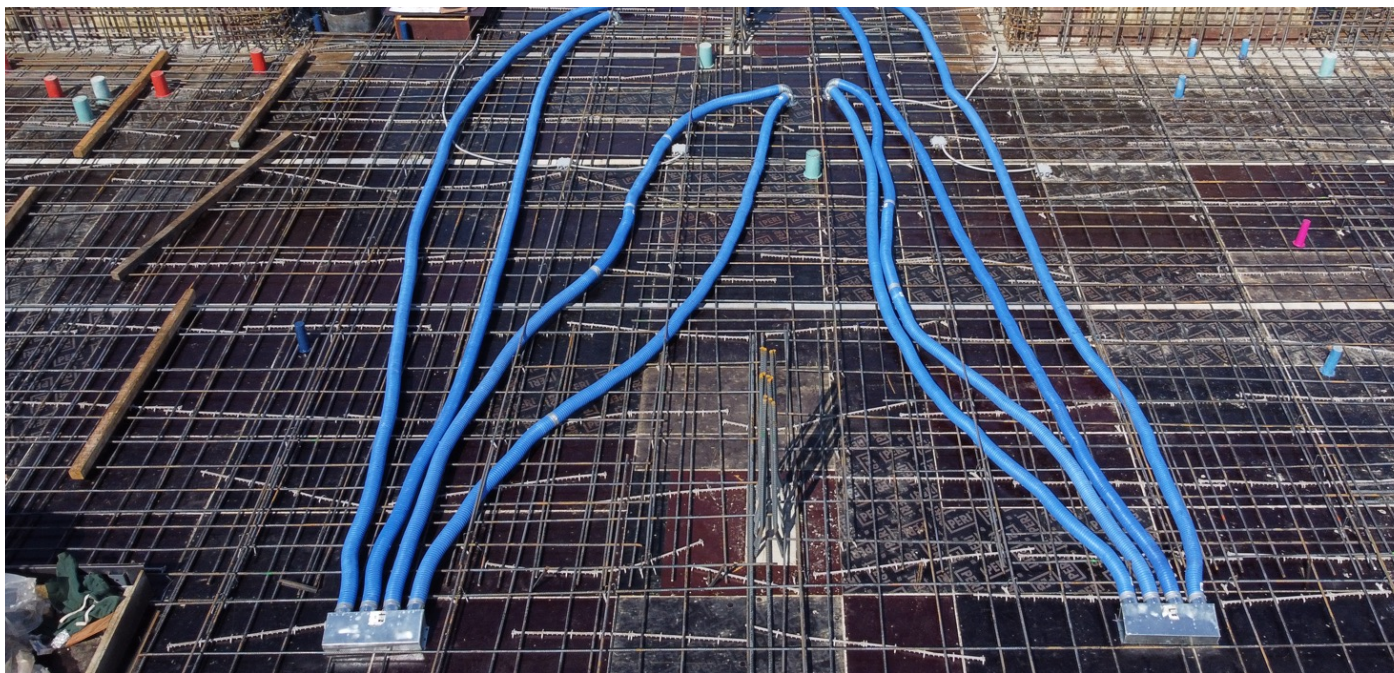




FEAS

Forest Énergie et Air Solutions



Manuel d'installation du FLIXS



Forest Énergie et Air Solutions
9265 Le Royer, Montreal (Quebec)
Canada H1P 3H7
www.feas.ca

Bureau : (514) 750-3327
Téléphone sans frais: 1-(844)-569-6976
Télécopieur : (514) 669-3631
Courriel : info@feas.ca

Manuel d'installation du FLIXS

Matériel d'installation :

- Conduits de ventilation flexibles FLIXS
- Perceuse
- Scie alternative / Meuleuse (pour couper le conduit à la longueur désirée)
- Vis auto-perceuse en acier inoxydable $\frac{3}{4}$
- Pincés / coupeurs, cisailles (pour couper la goupille)
- Ruban flexible (pour couvrir les vis installées)
- Gants, lunettes de protection, bottes de sécurité
- Goupille en acier pour fixer le FLIXS à la barre d'armature

Instructions d'installation :

- 1 - L'utilisation d'une grue pour transporter les conduits d'air flexibles FLIXS est recommandée. Utilisez uniquement des équipements de levage approuvés et veillez à suivre les recommandations des spécialistes du levage. La méthode recommandée consiste à insérer la sangle de levage ou la chaîne au centre des rouleaux de conduits FLIXS comme indiqué à la Figure 1.

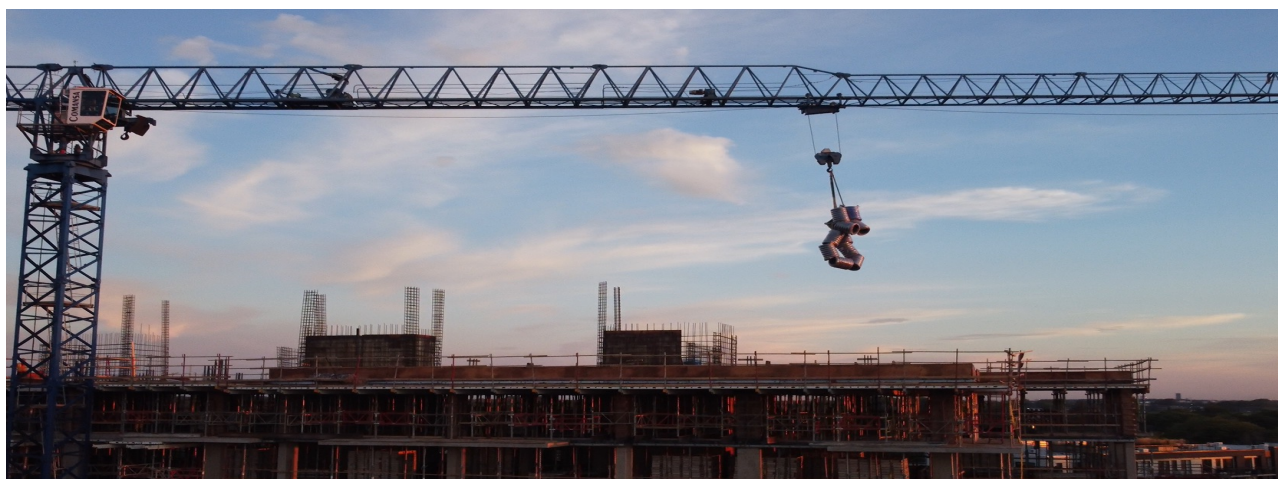


Figure 1

Manuel d'installation du FLIXS

Instructions d'installation :

- 2 - Fixez les conduits FLIXS à la terminaison à l'aide de vis auto-perceuses, avec un minimum de trois vis par conduit.
Assurez-vous que les vis sécurisent mécaniquement le conduit FLIXS pour une stabilité optimale (Figure 2).



Figure 2

- 3 - Déroulez les conduits FLIXS à la longueur souhaitée entre l'entrée d'air et la boîte de décharge. Assurez-vous que la direction du conduit FLIXS est la même que celle du flux d'air. Des flèches indiquant la direction du flux d'air sont présentes aux deux extrémités du FLIXS. Évitez de faire des virages brusques avec le conduit FLIXS afin de tirer pleinement parti de la réduction de la perte de pression statique du FLIXS.



Figure 3

Manuel d'installation du FLIXS

Instructions d'installation :

- 4 - Fixez solidement le conduit FLIXS à la barre d'armature la plus basse avec du fil d'acier. Gardez un inter-valle régulier d'environ 40 cm entre chaque point de fixation (Figure 4).



Figure 4

- 5 - Raccordez l'autre extrémité du conduit FLIXS à la boîte de décharge, ou le segment suivant du système de conduits, selon la conception de votre projet. Ajoutez une couche de ruban adhésif en vinyle, tel que le FEAS FLIXTAPE de FEAS, des deux extrémités pour garantir une étanchéité parfaite (Figure 5).



Figure 5

Manuel d'installation du FLIXS

Instructions d'installation :

- 6 - Lors de la pose de faisceaux de barres d'armature sur les réseaux installés de conduits FLIXS, utilisez deux supports en bois pour protéger les conduits. Assurez-vous que ces supports sont doublés pour répartir le poids uniformément et éviter les dommages (Figure 6).



Figure 6

- 7 - Inspectez le site et assurez-vous que les conduits sont en bon état. Vérifiez s'il y a des et si nécessaire, effectuez les réparations requises. Lors du coulage du béton, informez les corps de métier impliqués d'éviter de marcher sur les conduits FLIXS. Bien qu'il soit conçu pour supporter le poids d'une personne, il est crucial de protéger le conduit pour éviter tout dommage (Figure 7).



Figure 7