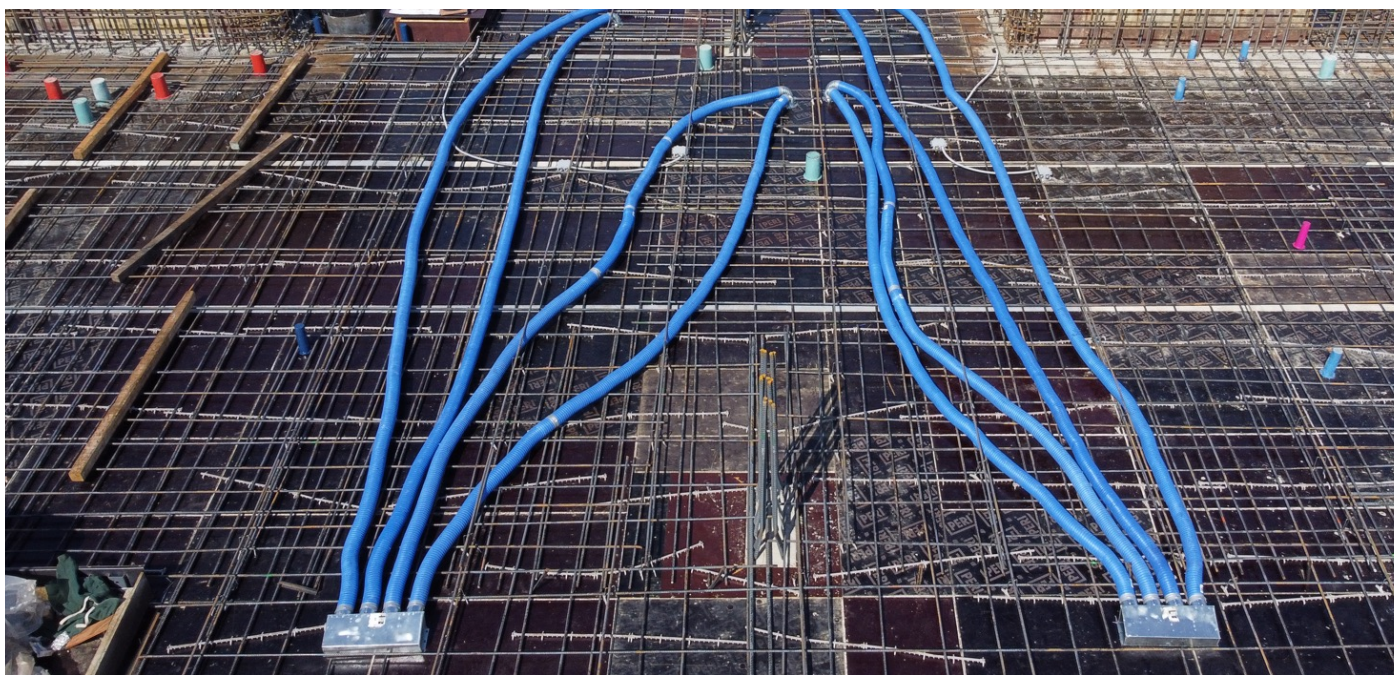




FEAS

Forest Énergie et Air Solutions



Manuel d'installation du FLIXS



Forest Énergie et Air Solutions
9265 Le Royer, Montreal (Quebec)
Canada H1P 3H7
www.feas.ca

Bureau : (514) 750-3327
Téléphone sans frais: 1-(844)-569-6976
Télécopieur : (514) 669-3631
Courriel : info@feas.ca

Manuel d'installation du FLIXS

Matériel d'installation :

- Conduit de ventilation FLIXS
- Perceuse
- Scie alternative / Meuleuse (pour couper le conduit à la longueur désirée)
- Vis auto-perceuse en acier inoxydable $\frac{3}{4}$
- Pincès / coupeurs, cisailles (pour couper la goupille)
- Ruban flexible (pour couvrir les vis installées)
- Gants, lunettes de protection, bottes de sécurité
- Goupille en acier pour fixer le FLIXS à la barre d'armature (FIX FLIXS)

Instructions d'installation :

- 1 - L'utilisation d'une grue pour transporter le conduit d'air flexible FLIXS est recommandée. Utilisez uniquement des équipements de levage approuvés et veillez à suivre les recommandations des spécialistes du levage. La méthode recommandée consiste à insérer la sangle de levage ou la chaîne au centre des rouleaux de conduit d'air flexible FLIXS comme indiqué à la Figure 1.

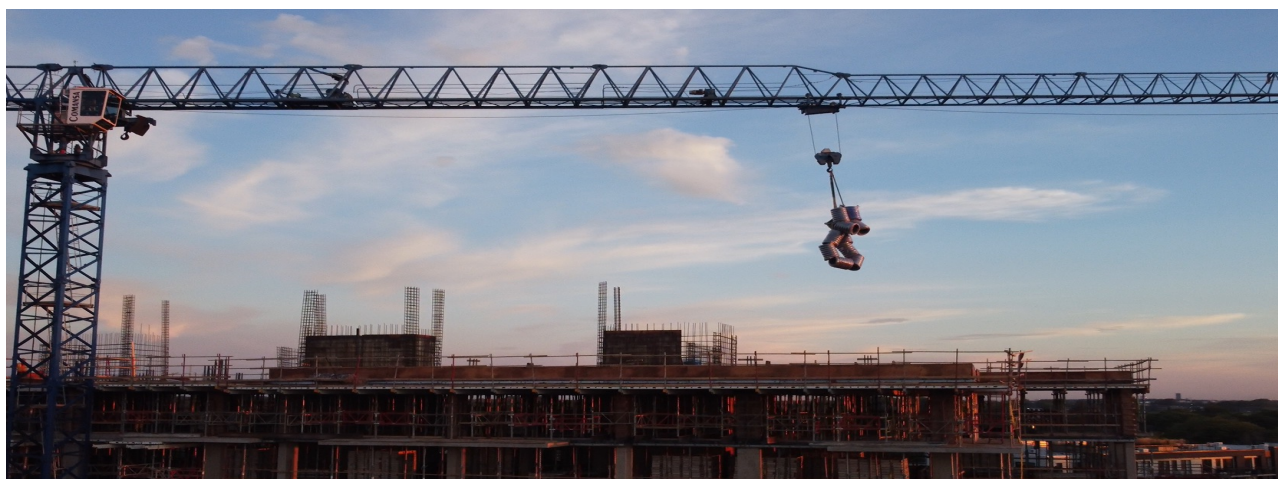


Figure 1

Manuel d'installation du FLIXS

Instructions d'installation :

- 2 -** Fixez le conduit d'air flexible à la terminaison à l'aide de vis auto-perceuses, avec un minimum de trois vis par conduit.
Assurez-vous que les vis sécurisent mécaniquement la doublure pour une stabilité optimale.
(Figure 2)



Figure 2

- 3 -** Déroulez le conduit d'air flexible FLIXS à la longueur souhaitée entre l'entrée d'air et la boîte de décharge.
Assurez-vous que la direction du FLIXS est la même que celle du flux d'air.
Des flèches indiquant la direction du FLIXS sont présentes aux deux extrémités du FLIXS.
Évitez de faire des virages brusques avec le conduit afin de tirer pleinement parti de la réduction de la perte de pression statique.



Figure 3

Manuel d'installation du FLIXS

Instructions d'installation :

- 4 - Fixez solidement le FLIXS à la barre d'armature la plus basse avec du fil d'acier. Gardez un intervalle régulier d'environ 40 cm entre chaque point de fixation (Figure 4).



Figure 4

- 5 - Raccordez l'autre extrémité du conduit d'air flexible FLIXS à la boîte de décharge, ou le segment suivant du système de conduits, en vous assurant d'un ajustement sécurisé, selon la conception de votre projet. Ajoutez une couche de ruban adhésif en vinyle, tel que le FEAS FLIXTAPE, des deux côtés pour garantir une étanchéité sécurisée et hermétique. (Figure 5)



Figure 5

Manuel d'installation du FLIXS

Instructions d'installation :

- 6 - Lors du placement de faisceaux de barres d'armature sur les réseaux installés de conduits d'air flexibles FLIXS, utilisez deux supports en bois pour protéger les conduits. Assurez-vous que ces supports sont doublés pour répartir le poids uniformément et éviter les dommages (Figure 6).



Figure 6

- 7 - Inspectez le site et assurez-vous que les conduits sont en bon état. Si nécessaire, effectuez les réparations requises et vérifiez s'il y a des dommages. Lors du coulage du béton, informez les corps de métier impliqués d'éviter de marcher sur le conduit flexible FLIXS. Bien qu'il soit conçu pour supporter le poids d'une personne, il est crucial de protéger le conduit pour éviter tout dommage. (Figure 7)



Figure 7